

# Bolfo®



## Schutz mit System.



## Wir sind floh- und zeckenfrei.

**Bolfo®**

Schützt Tier und Umgebung.

# Parasiten erkennen und vorbeugen.

## Bevor kleine Probleme zu großen Problemen werden.

Mit dieser Broschüre beantworten wir folgende Fragen:

- Wie kann ich einen Parasitenbefall sicher erkennen?
- Wie kann ich diese Störenfriede schnell wieder loswerden?
- Wie kann ich vorbeugen?

### Produkte am Tier



### Produkte für die Umgebung



**Bolfo®**

Schützt Tier und Umgebung.

# Inhaltsverzeichnis

Problem: Zecken .....	4
Krankheitsrisiken .....	5
Zecken entdecken und entfernen .....	6
Zecken bekämpfen und vorbeugen .....	7
Problem: Flöhe .....	8
Flöhe in der Umgebung .....	9
Gefahr durch Flöhe .....	10
Flöhe entdecken .....	11
Das 3-Punkte-Programm gegen Flöhe .....	12
Allgemeine Tipps gegen Flöhe .....	14
Für Ihren Überblick .....	16
Bolfo®: Schutz mit System .....	18
Bay-o-Pet®: Pflege mit System .....	19



# Problem: Zecken.



## Jedes Jahr: Zeckengefahr.

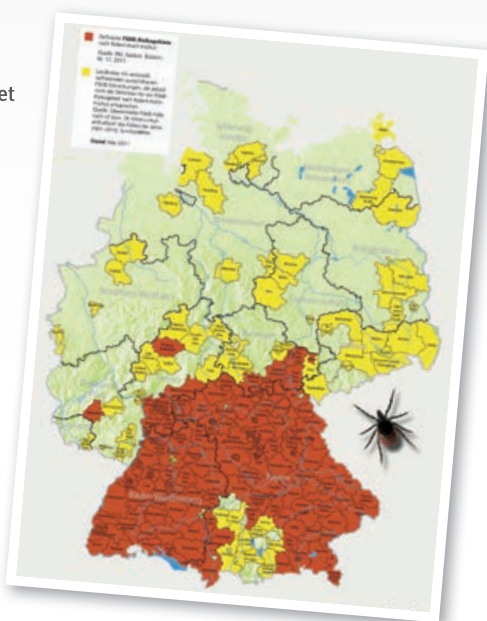
Zecken sind gefährliche Parasiten, die nicht nur das Tier, sondern auch den Menschen befallen können.

Zecken sind Spinnentiere, die an verschiedene Klimazonen und Umweltverhältnisse sehr gut angepasst sind.

Sie lieben Feuchtigkeit und Wärme und lauern ihren Opfern z. B. im Wald oder im hohen Gras auf. Unbemerkt klammern sie sich an ihrem Wirt fest und schon kann die „Mahlzeit“ beginnen.

Zecken ernähren sich vom Blut des Wirts. Ein vollgesogenes und befruchtetes Weibchen beginnt nach der Blutmahlzeit mit der Eiablage und produziert 2.000 bis 3.000 Eier.

Verbreitungsgebiet der FSME (Früh-sommermeningoenzephalitis)  
Stand: Mai 2011



# Krankheitsrisiken.

## Übertragung von Krankheitserregern.

Zeckenstiche können sowohl beim Tier, als auch beim Menschen unangenehme Folgen haben:

- Hautirritationen
- Lokale Entzündungen

Zecken können lebensgefährliche Krankheiten übertragen:

- Hirnhautentzündungen (FSME)
- Borreliose
- Anaplasmosen



Kopf der Zecke  
(stark vergrößert)



Rückansicht der  
vollgesaugten Zecke



**Bolfo**

Schützt Tier und Umgebung.

# Zecken entdecken und entfernen.



## Zeckenbefall können Sie feststellen.

- Die ca. 1 bis 2 mm großen Zecken sind im Fell bzw. auf der Haut des Tieres zu erkennen.
- Am besten direkt nach jedem Spaziergang das Fell des Tieres sorgfältig untersuchen.

## So entfernen Sie Zecken:

- Direkt mit dem Bolfo® Zecken- und Flohschutz-Spray besprühen.
- Die Zecke mit einer Zeckenzange oder dünnen Pinzette so weit wie möglich vorne am Kopf packen.
- Die Zecke gerade nach oben herausziehen.
- Die Zecke dabei nicht drücken oder quetschen, da sonst Erreger in den Wirt abgegeben werden.
- Die Zecke anschließend unschädlich machen und entsorgen (z. B. im Papierhandtuch zerdrücken).



# Zecken bekämpfen und vorbeugen.



## Hilft bei der Zeckenentfernung bei Hund und Katze:

Das Bolfo® Zecken- und Flohschutz-Spray.

- Bekämpft Zecken lokal, aber auch Flöhe.
- Spray einfach auf die befallenen Stellen aufsprühen. Zecken können leichter entfernt werden oder fallen spontan ab.



## Vorbeugend gegen Zecken:

Das Bolfo® Zecken- und Flohschutzband.

- Beugt gegen Zecken und Flöhe vor und bekämpft sie bei Befall.
- Puderband.
- Der Wirkstoff verteilt sich gleichmäßig im Fell, so dass keine Überdosis möglich ist.
- Sicherheitsverschluss (kleines Halsband) verhindert ein Strangulieren.

Für große Hunde



Für kleine Hunde und Katzen



**Wirkungsdauer:**

- bis zu 4 Monate gegen Flöhe
- bis zu 10 Wochen gegen Zecken

**Bolfo®**

Schützt Tier und Umgebung.



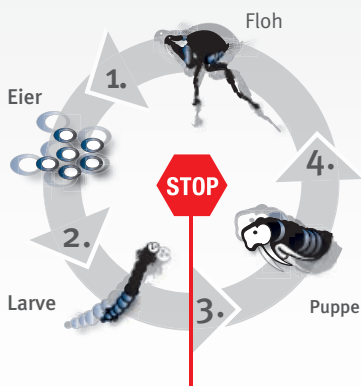
# Problem: Flöhe.

## Immer wieder Flöhe.

Flöhe sind lästige Parasiten, die Blut saugen müssen, um überleben zu können.

## Wie aber vermehren sich Flöhe?

### Der Flohzyklus.



**Bolfo® Umgebungsbehandlung**

1. Flöhe beginnen nach der 1. Blutaufnahme mit der Eiablage. Ein Weibchen legt dabei bis zu 50 Eier pro Tag.
2. Aufgrund der Bewegung des Tieres verteilen sich die Eier in der Umgebung.
3. Bereits nach 2 bis 14 Tagen entwickeln sich aus den Eiern Larven.
4. Aus der Larve entstehen Puppen, die an dunklen und feuchten Orten, z. B. unter Möbeln, im Teppich oder in Bodenritzen leben.

### Wichtig

Um eine unkontrollierte Ausbreitung zu vermeiden, muss der Zyklus vor dem Puppenstadium unterbrochen sein.

Puppen können bis zu einem halben Jahr in der Umgebung überleben und sind kaum zu bekämpfen. Aus der Puppe kann innerhalb von Sekunden ein neuer Floh schlüpfen, der dann Tier oder auch Mensch befällt.



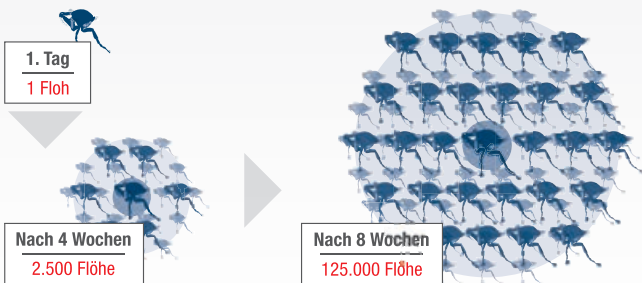
# Flöhe in der Umgebung.

## Ein Floh im Fell, viele Flöhe im Haus.

Nur etwa 5% der Flöhe befinden sich auf dem Tier, dagegen aber **95 % der Eier, Larven und Puppen des Flohs in der Umgebung!** Zum Beispiel im geliebten Körbchen, auf Polstern oder in Teppichen. Aber auch in schwer zugänglichen Bereichen wie Bodenritzen.

In nur 8 Wochen können aus einem Floh über 125.000 Flöhe werden.

### Ausbreitung eines Flohbefalls.



Daher rechtzeitig Umgebung und Tier behandeln.

# Gefahr durch Flöhe.

## Übertragung von Krankheitserregern.

Flöhe können unangenehme Folgen haben:

- Fellschäden
- Bakterielle Infektionen
- Flohspeichelallergie



Der Floh ist Hauptüberträger  
des Gurkenkernbandwurmes!

Um einer Infektion mit dem Bandwurm vorzubeugen, sollte bei einem Flohbefall, zusätzlich zur regulären Wurmkur (alle 3 Monate) durch den Tierarzt, eine Entwurmung gegen den Bandwurm durchgeführt werden.

**Ihr Tierarzt oder Apotheker berät Sie gern.**



Bandwurm

# Flöhe entdecken.



## So erkennen Sie Flöhe.

Neben Anzeichen im Verhalten des Tieres (Juckreiz) können Sie einen Flohbefall auch durch folgende Hinweise entdecken:

- „Salz und Pfeffer“ z. B. auf der Schlafdecke oder dem Kissen. Hierbei handelt es sich um Kot und Eier der Flöhe.



Bei Verdacht die dunklen Krümel im Fell des Tieres in einem feuchten Taschentuch zerreiben! Färbt sich das Taschentuch rot: **Flohbefall!**



Sind dunkle Krümel im Fell zu finden, handelt es sich um Flohkot, der aus unverdaulichem Blut besteht.

# Das 3-Punkte-Programm gegen Flöhe.

1



Behandlung von Hund und Katze mit dem Ziel, erwachsene Flöhe auf dem Tier abzutöten.

2



Behandlung der Umgebung primär zur Abtötung der Eier und Larven. Nur so kann verhindert werden, dass sich innerhalb weniger Wochen bis hin zu Monaten neue Flöhe entwickeln.

3



Fortlaufend vorbeugender Flohschutz bei Hund und Katze, um einen Neubefall von Tier und Umgebung zu verhindern.



## Schutz am Tier

Nur 5 % der Flöhe  
befinden sich am Tier

- Sofortbekämpfung



- ▶ **Bolfo® Flohschutz-Puder, Bolfo® Zecken- und Flohschutz-Spray, Bolfo® Flohschutz-Shampoo und Bolfo® Zecken- und Flohschutzbänder**

## Schutz in der Umgebung

Aber 95 % der Eier, Larven und Puppen  
des Flohs befinden sich in der Umgebung

- Bekämpft Flöhe, Eier und Larven
- **Wirkungsdauer:**
  - 6 Monate
  - Fogger: Für einen Raum mit bis zu 50m<sup>2</sup>
  - Umgebungsspray: Für eine Fläche bis zu 80m<sup>2</sup> (je nach Sprühintensität)



80m<sup>2</sup> 50m<sup>2</sup>

- ▶ **Bolfo® Umgebungsspray und Bolfo® Fogger**

## Schutz durch Vorbeugung

- **Wirkungsdauer:**
  - bis zu 4 Monate gegen Flöhe
  - bis zu 10 Wochen gegen Zecken



- ▶ **Bolfo® Zecken- und Flohschutzbänder**

- Für kleine Hunde und Katzen (ca. 35 cm)
- Für große Hunde (ca. 66 cm)

**Bolfo®**

Schützt Tier und Umgebung.

# Allgemeine Tipps gegen Flöhe.



## Was Sie sonst noch tun können.

- Teppiche und Polster gründlich absaugen. Anschließend immer den Staubsaugerbeutel vernichten. Sonst droht die Weiterentwicklung des Flohs im Beutel.
- Decken, Polsterbezüge etc. bei mindestens 60 Grad waschen.



# Allgemeine Tipps gegen Flöhe.

- Auch Autositze und Lieblingsplätze Ihres Tieres mitbehandeln.
- Alle im Haushalt lebenden Tiere auch vor Flöhen schützen und mit einem zugelassenen Tierarzneimittel behandeln.



# Für Ihren Überblick.

## Schutz am Tier / Vorbeugung



Bolfo® Zecken-  
und Flohschutzband  
klein



Bolfo® Zecken-  
und Flohschutzband  
groß

Für Hunde	●	●
Für Katzen	●	
Mit Sofortwirkung	●	●
Zur Vorbeugung	●	●
Für die Umgebung		
Gegen Floh-Eier		
Gegen Floh-Larven		
Gegen erwachsene Flöhe	●	●
Gegen Zecken	●	●
Wirkungsdauer gegen Flöhe	bis zu 4 Mon.	bis zu 4 Mon.
Wirkungsdauer gegen Zecken	bis zu 10 Wo.	bis zu 10 Wo.

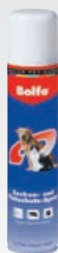




## Schutz in der Umgebung



Bolfo®  
Flohschutz-  
Puder



Bolfo® Zecken-  
und Flohschutz-  
Spray



Bolfo®  
Flohschutz-  
Shampoo



Bolfo®  
Umgebungs-  
spray/Fogger



bis zu 6 Mon.

**Bolfo®**

Schützt Tier und Umgebung.

# Bolfo® Schutz mit System.

Mit Bolfo® sind Tier und Umgebung  
vor Flöhen und Zecken geschützt.

Das 3-Punkte-Programm gegen Flöhe:

- 1** Schutz am Tier
- 2** Schutz in der Umgebung
- 3** Schutz durch Vorbeugung



Schutz am Tier.

&

In Apotheke und  
Zoofachhandel erhältlich



Schutz in der Umgebung.

Weitere Informationen unter:  
[www.tierfreunde.bayer.de](http://www.tierfreunde.bayer.de)  
[www.parasitenfrei.de](http://www.parasitenfrei.de)

**Bolfo®**

Schützt Tier und Umgebung.

# Bay-o-Pet® Pflege mit System.

Mit Bay-o-Pet® wird das Tier rundum gepflegt.

- Gute Pflege ist für Hund und Katze sehr wichtig.
- Bay-o-Pet® bietet Ihnen ein gut aufeinander abgestimmtes Pflege-System.
- Denn was man liebt, das pflegt man.



In Apotheke und  
Zoofachhandel erhältlich

Bay-o-Pet® Pflege-System.

Bay-o-Pet®

Pflegt Hund und Katze.

Kennen Sie auch schon die Vivobay®-Produktserie und Renalzin®? Ihr Apotheker informiert Sie gerne.

In der Apotheke  
erhältlich



VivoCor®  
Starkes Herz.



VivoFit®  
Immer beweglich.



VivoSed®  
Gute Nerven.



Renalzin®  
Effektiver Nierenschutz

# Bolfo®

## Schützt Tier und Umgebung vor Flöhen und Zecken.

Produkte am Tier



Produkte für die Umgebung



Nicht vergessen:  
Pflege mit Bay-o-Pet®

**Bolfo® Umgebungs-spray und Bolfo® Fogger gegen Flöhe bei Hunden und Katzen.** Bolfo® Umgebungs-spray und Bolfo® Fogger nicht am Tier anwenden. Biozide sicher verwenden. Vor Gebrauch stets Kennzeichnung und Produktinformation lesen.

**Bolfo® Zecken- und Flohschutzband braun für Katzen und kleine Hunde, Bolfo® Flohschutz-Puder, Bolfo® Flohschutz-Shampoo, Bolfo® Zecken- und Flohschutz-Spray.** Wirkstoff: (2-Isopropoxyphenyl) (methylcarbamat). Für Tiere: Hunde und Katzen. **Anwendungsgebiete:** Flohschutzband: Zur Bekämpfung von Flöhen und Zecken bei Katzen und kleinen Hunden. Das Puderband setzt den Wirkstoff kontinuierlich frei. Flöhe werden innerhalb weniger Stunden nach Anlegen des Halsbandes abgetötet. Angesaugte Zecken werden nach etwa einem Tag abgetötet. Sie können dann leicht entfernt werden oder fallen spontan ab. In Einzelfällen ist während des Tragens des Halsbandes ein Befall mit Zecken möglich, die sich allerdings nur einbohren und abfallen, ohne in der Regel Blut gesaugt zu haben. Wirkungsdauer gegen Flöhe: bis zu 4 Monate. Wirkungsdauer gegen Zecken: bis zu 10 Wochen. Flohschutz-Puder und Flohschutz-Spray: Zur Bekämpfung von Flöhen bei Hunden und Katzen. Flohschutz-Shampoo: Zur Bekämpfung von Flöhen bei Hunden.

**Warnhinweis:** Tiere, die ein Bolfo® Zecken- und Flohschutzband tragen, sind von Kleinkindern und Säuglingen fernzuhalten. Zu Risiken und Nebenwirkungen lesen Sie die Packungsbeilage und fragen Sie Ihren Tierarzt oder Apotheker. Bayer Vital GmbH, 51368 Leverkusen. Druckversion: 09/2008.

Wir beraten Sie gern:



Schützt Tier und Umgebung.