



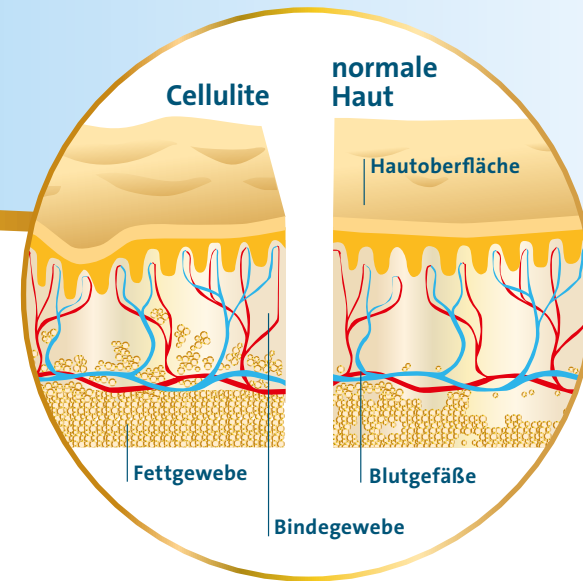
**Der NEUE Geheimtipp
für das Bindegewebe**



DHU Silicea Pentarkan®
Neu vom Anbieter der
Original DHU Schüssler-Salze.



Starkes Bindegewebe für schöne, straffe Haut



Wie geht es Ihrem Bindegewebe? Oft liefert Ihr Aussehen bereits die Antwort, denn das Bindegewebe ist ein wichtiger Teil der Haut. Behandeln Sie die Anzeichen von Bindegewebsschwäche: Starkes Bindegewebe hilft Ihnen, sich schön und wohl zu fühlen.

Schutz und Stabilität für den gesamten Organismus

Bindegewebe ist ein Multitalent in unserem Körper, das viele wichtige Aufgaben hat. Für die Straffheit und Elastizität der Haut zu sorgen, ist nur eine davon. Das Bindegewebe umgibt Organe, Muskulatur, Blutgefäße und Nerven. In der Haut sorgt es für Festigkeit und schützt so den Körper nach außen. Gleichzeitig stabilisiert es ihn nach innen, indem es die Organe am richtigen Platz hält. Zudem ist das Bindegewebe Wasserspeicher aber auch Transportweg.

Wichtig für gutes Aussehen

Damit Ihre Haut glatt, straff und geschmeidig bleibt, braucht Ihr Bindegewebe Elastizität und Festigkeit. Doch mit zunehmendem Alter nimmt der Anteil an stützenden Bindegewebsfasern ab. Dadurch lassen die Stabilität und Geschmeidigkeit des Gewebes nach. Die Folgen einer solchen Bindegewebsschwäche sind bekannt: Die Haut verliert ihre Spannkraft, es bilden sich Falten.

Bindegewebschwäche:

viel mehr als nur ein ästhetisches Problem

Zu einer Bindegewebschwäche kann es, genetisch bedingt, schon in jungen Jahren kommen. Sie wirkt sich nicht nur auf Ihr Aussehen aus, sondern kann auch Ihre Gesundheit beeinträchtigen. Deshalb ist es wichtig, ihre Anzeichen und Ursachen zu kennen.

Woran erkennt man

Bindegewebschwäche?

- Erschlaffung der Haut mit Faltenbildung, z. B. im Gesicht, an Hals, Dekolleté und Oberarmen
- Orangenhaut bzw. Cellulite
- Besenreiser und Krampfadern – vor allem an Unter- und Oberschenkeln
- Dehnungstreifen z. B. an Bauch, Oberschenkeln, Oberarmen und Brust

Welche Faktoren verstärken eine Bindegewebschwäche?

Orangenhaut tritt vor allem bei Frauen auf. Erbliche Veranlagung hat daran erheblichen Anteil. Zudem können auch hormonelle Schwankungen/Veränderungen durch die Pille, während der Schwangerschaft oder während der Wechseljahre das Bindegewebe von Frauen schwächen. Bei beiden Geschlechtern behindern Übergewicht, Bewegungsmangel, ungesunde Ernährung oder eine starke Belastung der Haut durch intensives Sonnenbaden den Aufbau der stützenden Bindegewebsfasern und tragen so dazu bei, dass die Haut schneller ihre Straffheit verliert.

Weitere Auswirkungen der Bindegewebschwäche

Die Schwäche des Bindegewebes kann sich auch im Inneren des Körpers bemerkbar machen. Wenn die Stützfunktion nachlässt, können sich Organe senken oder verlagern wie etwa bei einer Gebärmutterensenkung.

Auch Männer leiden darunter

Bindegewebschwäche gibt es nur bei Frauen? Falsch! Auch das starke Geschlecht ist betroffen. Geschwächtes Bindegewebe in den Wänden der Blutgefäße führt zu Krampfadern und Besenreisern mit gestörtem Blutfluss. Bestimmte Beschwerden wie z. B. der Leistenbruch sind bei Männern sogar deutlich häufiger als bei Frauen.

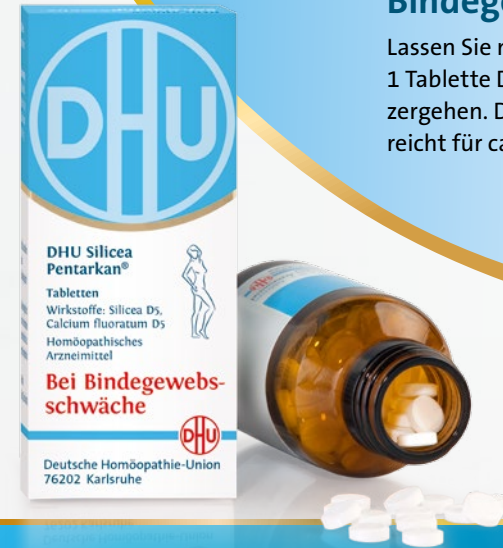
DHU Silicea Pentarkan®:

die Kombination für das Bindegewebe

Aktivieren Sie bei Beschwerden wie Faltenbildung, Orangenhaut, Krampfadern oder Schwangerschaftsstreifen, die körpereigenen Selbstheilungskräfte mit Mineralsalzen. So unterstützen Sie das Bindegewebe sanft von innen. Dabei macht Ihnen das Kombipräparat DHU Silicea Pentarkan® vom Anbieter der Original DHU Schüßler-Salze die Anwendung ganz einfach.

Gönnen Sie Ihrem Bindegewebe eine Kur

Lassen Sie morgens, mittags und abends je 1 Tablette DHU Silicea Pentarkan® im Mund zergehen. Die Packung mit 80 Tabletten reicht für ca. 4 Wochen.



Mit den bewährten Wirkstoffen:

Calcium fluoratum (Kalziumfluorid):

das Salz des Bindegewebes, der Gelenke und der Haut. Es ist wichtig für das Stütz- und Bindegewebe und wird von Therapeuten empfohlen, wenn das Gewebe weich wird, wenn die Haut schlaff oder faltig wird oder wenn Schwangerschaftsstreifen, Besenreiser oder Krampfadern sichtbar werden.

Silicea (Kieselsäure):

das Salz der Haare, der Haut und des Bindegewebes. Es wird auch als das Mineralsalz für die Schönheit bezeichnet. Silicea unterstützt die Elastizität, Festigkeit und Straffheit der Haut bei vorzeitigen Alterungsprozessen im Zusammenhang mit Bindegewebsschwäche.

DHU Silicea Pentarkan® Anwendungsgebiete: DHU Silicea Pentarkan® ist ein homöopathisches Arzneimittel zur Anwendung bei Bindegewebsschwäche. Das Anwendungsgebiet leitet sich von den homöopathischen Arzneimittelbildern ab. Dazu gehört: Bindegewebsschwäche. Enthält Lactose und Weizenstärke. Packungsbeilage beachten! Zu Risiken und Nebenwirkungen lesen Sie die Packungsbeilage und fragen Sie Ihren Arzt oder Apotheker.

4 Tipps,

wie Sie Ihr Bindegewebe stärken können

Bindegewebsschwäche ist kein Schicksal. Die Erbanlagen spielen zwar eine wichtige Rolle, doch durch eine ausgewogene Ernährung und eine gesunde Lebensweise können Sie selbst viel dazu beitragen, dass Bindegewebe und Haut lange straff und elastisch bleiben.



Tipp 1: Ernähren Sie sich basenreich

Basenreiche Kost mit viel frischem Obst und Gemüse stärkt das Bindegewebe. Hirse und Hafer enthalten große Mengen an Silizium, was sehr wichtig für straffes und elastisches Bindegewebe ist. Stark fett- und salzhaltige Nahrungsmittel, Kaffee, Alkohol und Nikotin dagegen schaden der Haut.

Tipp 2: Bringen Sie Bewegung in Ihr Leben

Bewegung und Sport tun auch dem Bindegewebe gut und sind ein Jungbrunnen für Ihr äußeres Erscheinungsbild. Besonders wirksam ist es, wenn Sie Ausdauersportarten wie Walking, Radfahren, Joggen oder Schwimmen mit kräftigendem Training und speziellen Übungen für Ihre individuellen „Schwachstellen“ kombinieren.

Tipp 3: Kräftigen Sie Ihr Bindegewebe bereits im Badezimmer

Trockenbürsten-Massagen, Schenkelgüsse nach Kneipp und Wechsel-duschen fördern die Durchblutung und den Lymphabfluss und damit die Regeneration des Bindegewebes.

Tipp 4: Unterstützen Sie das Bindegewebe von außen

Bei der Behandlung von Haut und Bindegewebe empfehlen Therapeuten auch die äußerliche Anwendung durch Einreiben. DHU Schüßler-Lotionen der Salze Nr. 1 und Nr. 11 erhalten Sie in Ihrer Apotheke.

Calcium fluoratum Lotio, Biochemisches Funktionsmittel Nr. 1

Anwendungsgebiete: Registriertes homöopathisches Arzneimittel, daher ohne Angabe einer therapeutischen Indikation. Enthält Cetylalkohol und (3-sn-Phosphatidyl)cholin aus Sojabohnen.

Silicea Lotio, Biochemisches Funktionsmittel Nr. 11

Anwendungsgebiete: Registriertes homöopathisches Arzneimittel, daher ohne Angabe einer therapeutischen Indikation. Enthält Cetylalkohol und (3-sn-Phosphatidyl)cholin aus Sojabohnen.

Packungsbeilage beachten! Zu Risiken und Nebenwirkungen lesen Sie die Packungsbeilage und fragen Sie Ihren Arzt oder Apotheker.

DHU Schüßler-Salze –

die 12 Salze des Lebens:
sanft, schonend und natürlich



Alle 12 Salze gibt es auch glutenfrei mit Kartoffelstärke und lactosefrei als Globuli

Funktionssalze Nr. 1 bis 12: Calcium fluoratum D3 [D6, D12] Biochemisches Funktionsmittel Nr.1, Calcium phosphoricum D3 [D6, D12] Biochemisches Funktionsmittel Nr.2, Ferrum phosphoricum D3 [D6, D12], Biochemisches Funktionsmittel Nr.3, Kalium chloratum D3 [D6, D12] Biochemisches Funktionsmittel Nr.4, Ferrum phosphoricum D12 karto® Biochemisches Funktionsmittel Nr.3, Kalium sulfuricum D3 [D6, D12] Biochemisches Funktionsmittel Nr.6, Magnesium phosphoricum D12 Biochemisches Funktionsmittel Nr.7, Natrium chloratum D3 [D6, D12] Biochemisches Funktionsmittel Nr.8, Natrium phosphoricum D3 [D6, D12] Biochemisches Funktionsmittel Nr.9, Natrium sulfuricum D3 [D6, D12] Biochemisches Funktionsmittel Nr.10, Silicea D3 [D6, D12] Biochemisches Funktionsmittel Nr.11, Calcium sulfuricum D3 [D6, D12] Biochemisches Funktionsmittel Nr.12. Enthalten Lactose und Weizenstärke. Packungsbeilage beachten! **Lotio: Silicea Lotion** Biochemisches Funktionsmittel Nr. 11. Enthält Cetylalkohol und (3-sn-Phosphatidyl) cholin aus Sojabohnen. Packungsbeilage beachten! **Salbe:** Calcium fluoratum Salbe N, Biochemisches Funktionsmittel Nr. 1. Die Salbengrundlage enthält Cetylstearylalkohol. Packungsbeilage beachten! **Anwendungsgebiete:** Registrierte homöopathische Arzneimittel, daher ohne Angabe einer therapeutischen Indikation. Zu Risiken und Nebenwirkungen lesen Sie die Packungsbeilage und fragen Sie Ihren Arzt oder Apotheker.

Gesund sein und es bleiben –
die 12 Schüßler-Salze unterstützen
Sie dabei. Sie regen die Selbstheilung
des Organismus an, sind ganz einfach
anzuwenden und ermöglichen Ihnen, viele
Alltagsbeschwerden selbst zu behandeln.

Erfahren Sie mehr zu den
DHU Schüßler-Salzen:
www.schuessler.dhu.de

Nr. 1 Calcium fluoratum

*Das Salz des Bindegewebes,
der Gelenke und der Haut*

Calcium fluoratum ist wichtig
für das Stütz- und Bindegewebe.
Es verleiht dem Bindegewebe
Festigkeit.

Nr. 2 Calcium phosphoricum

*Das Salz der
Knochen und Zähne*

Calcium phosphoricum wird
auch als das Knochensalz
unter den Schüßler-Salzen
bezeichnet.

Nr. 3 Ferrum phosphoricum

*Das Salz des
Immunsystems*

Ferrum sorgt für die gute Sauer-
stoffaufnahme im Körper.

Nr. 4 Kalium chloratum

*Das Salz der
Schleimhäute*

Kalium chloratum ist das
Schleimhautmittel unter den
Schüßler-Salzen. Es wirkt
schützend und ausgleichend
in den Schleimhäuten.

Nr. 5 Kalium phosphoricum

*Das Salz der
Nerven und Psyche*

Kalium phosphoricum gilt als
Nährstoff für die Nerven.

Nr. 6 Kalium sulfuricum

*Das Salz der
Entschlackung*

Kalium sulfuricum befreit von
überflüssigem Ballast – es hilft
dem Körper beim „Aufräumen“
und beseitigt Schlackenstoffe.

Nr. 7 Magnesium phosphoricum

*Das Salz der
Muskeln und Nerven*

Magnesium phosphoricum ist an
der Muskelaktivität beteiligt.

Nr. 8 Natrium chloratum

*Das Salz des
Flüssigkeitshaushalts*

Natrium reguliert den Wasser-
haushalt im Körper.

Nr. 9 Natrium phosphoricum

*Das Salz des
Stoffwechsels*

Natrium phosphoricum dient zur
Aufrechterhaltung des Säure-
Basen-Gleichgewichts im Körper
und regt den Stoffwechsel an.

Nr. 10 Natrium sulfuricum

*Das Salz der
inneren Reinigung*

Natrium sulfuricum wird auch
als das Ausleitungsmittel unter
den Mineralsalzen bezeichnet.
Es wirkt auf die Ausscheidungs-
organe (Leber, Galle, Niere) und
hilft dem Körper, überschüssiges
Wasser auszuscheiden.

Nr. 11 Silicea

*Das Salz der Haare, der Haut
und des Bindegewebes*

Silicea wird auch als das
Schüßler-Salz für die Schönheit
bezeichnet.

Nr. 12 Calcium sulfuricum

*Das Salz der
Gelenke*

Auch die Bildung von Binde- und
Stützgewebe wird von Calcium
sulfuricum beeinflusst.



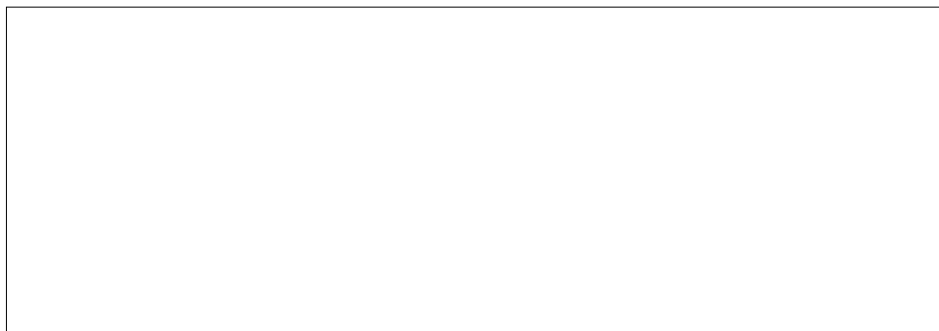
Psst, weitersagen: *DHU Silicea Pentarkan®* für das Bindegewebe



Empfehlen Sie Ihrer Freundin
DHU Silicea Pentarkan®
bei Bindegewebsschwäche
und den damit verbundenen
Störungen wie z. B. faltiger und
erschlafte Haut, Orangen-
haut, Krampfadern sowie
Schwangerschaftsstreifen.

www.schuessler.dhu.de
oder besuchen Sie uns auf
www.facebook.com/dhuSchuesslerSalze

PZN-11523876



DHU Silicea Pentarkan® Enthält Lactose und Weizenstärke. Packungsbeilage beachten! **Anwendungsgebiete:** DHU Silicea Pentarkan® ist ein homöopathisches Arzneimittel zur Anwendung bei Bindegewebsschwäche. Das Anwendungsgebiet leitet sich von den homöopathischen Arzneimittelbildern ab. Dazu gehört: Bindegewebsschwäche. Zu Risiken und Nebenwirkungen lesen Sie die Packungsbeilage und fragen Sie Ihren Arzt oder Apotheker.

Deutsche Homöopathie-Union DHU Arzneimittel GmbH & Co. KG

