

Damit Sie

unvergessliche Augenblicke

genießen können

BAUSCH + LOMB

Artelac® NighttimeGel



Intensive Befeuchtung und Schutz über Nacht

Artelac® Nighttime Gel ist eine gute Ergänzung über Nacht für alle Menschen, die unter trockenen Augen leiden. Das Gel versorgt die Horn- und Bindehaut lang anhaltend mit Feuchtigkeit und schützt die Augenoberfläche. Es lässt sich zusätzlich zu dünnflüssigeren Tränenersatzmitteln wie z.B. Artelac® Splash verwenden.

Produkt auf einen Blick

- Versorgt die Augen intensiv mit Feuchtigkeit
- Lang anhaltender Schutz der Augenoberfläche
- Gut verträglich
- Als Gel sehr gut geeignet zur Anwendung über Nacht

Anwendungsempfehlung

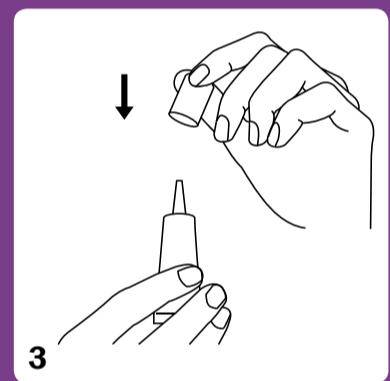
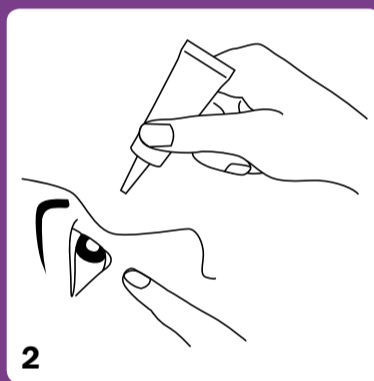
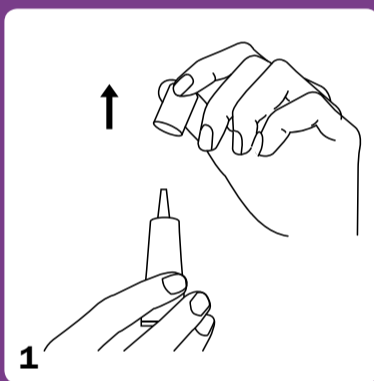
- Unsere Ergänzung über Nacht
- Bei allen Symptomen des trockenen Auges
- Passender Begleiter zu dünnflüssigen Augentropfen

Hauptinhaltsstoffe

- 1 g enthält 2 mg Carbomer
- Mittelkettige Triglyceride
- Konservierungsmittel: Cetrimid

ANWENDUNGSEMPFEHLUNG:

1. Waschen Sie vor der Anwendung stets Ihre Hände. Nehmen Sie vor jeder Anwendung die Schutzkappe von der Spitze der Tube ab.
2. Neigen Sie den Kopf leicht nach hinten. Ziehen Sie mit einem Finger der freien Hand Ihr unteres Augenlid vorsichtig nach unten. Halten Sie die Tube mit der Tropfspitze nach unten senkrecht über Ihr Auge. Drücken Sie die Tube leicht zusammen, um einen Geltröpfchen in das Auge einzutropfen.
3. Setzen Sie die Schutzkappe nach jeder Anwendung wieder auf die Tube auf. Schließen Sie anschließend das Auge und bewegen Sie es langsam in alle Richtungen. Blinzeln Sie, um den Geltröpfchen möglichst gut auf der Augenoberfläche zu verteilen.



Bei der Anwendung von Artelac® Nighttime Gel mit Kontaktlinsen sind diese herauszunehmen und können 15 Minuten nach Anwendung wieder eingesetzt werden. Artelac® Nighttime Gel führt unmittelbar nach der Anwendung zu einer kurzfristigen Sichttrübung, weshalb das Produkt bevorzugt über Nacht verwendet wird. Bei einer Anwendung tagsüber warten Sie, bis Sie wieder klar sehen können, bevor Sie Maschinen bedienen oder am Straßenverkehr teilnehmen.



TROCKENE AUGEN ÜBER NACHT

Da nachts die Produktion der Tränenflüssigkeit durch die Tränenrüse geringer ist, neigt das Auge eher zu Trockenheit. Folgen sind gerötete Augen oder sogar geschwollene Augenlider am nächsten Morgen.



BEFEUCHTUNG TAG & NACHT

Nicht nur tagsüber können trockene Augen lästig sein, auch nachts können Symptome auftreten - auch bedingt durch tägliche Einflüsse. Versorgen Sie Ihre Augen deswegen nachhaltig sowohl tagsüber als auch nachts mit Feuchtigkeit, für einen erholsamen Schlaf und entspannten Start in den Tag.



ALTER

Durch Hormonumstellungen und mit zunehmendem Alter leiden besonders Frauen an einer nachlassenden Tränenproduktion, deren Symptome durch eine künstliche Befeuchtung des Auges gelindert werden.

HÄUFIGE FRAGEN & ANTWORTEN

Wie hilft Artelac® Nighttime Gel?

Artelac® Nighttime Gel ist entwickelt worden, um den Tränenfilm einschließlich der wichtigen äußeren Lipidschicht zu ergänzen. Es sorgt für eine umfassende Linderung der Symptome und bindet Feuchtigkeit auf der Augenoberfläche. Es befeuchtet und beruhigt die Augen und sorgt gleichzeitig für lang anhaltende Linderung der Symptome, indem es Feuchtigkeit einschließt. Es ist ein gutes Produkt für alle, die unter Symptomen des trockenen Auges leiden, wie z. B. müde, gestresste, brennende und/oder tränende Augen sowie Fremdkörpergefühl. Sie können dieses Produkt auch als Ergänzung zu Ihren bisherigen Augenbefeuchtungsmitteln anwenden und so von einem zusätzlichen Schutz profitieren.

Wie häufig sollte Artelac® Nighttime Gel angewendet werden?

Geben Sie 15 Minuten vor dem Zubettgehen (wenn Sie die Anwendung zur Nacht bevorzugen) einen Geltröpfchen Artelac® Nighttime Gel ins Auge, oder wenden Sie täglich 3 bis 5 Geltröpfchen oder mehr an. Wenn Sie Artelac® Nighttime Gel tagsüber anwenden, warten Sie, bis Sie wieder klar sehen können, bevor Sie Maschinen bedienen oder am Straßenverkehr teilnehmen.

Wie ist Artelac® Nighttime Gel aufzubewahren?

Das Produkt kann nach dem ersten Öffnen 6 Wochen lang verwendet werden.

Hersteller: Dr. Gerhard Mann chem.-pharm. Fabrik GmbH Brunsbütteler Damm 165-173, 13581 Berlin. **Vertrieb durch:** Bausch + Lomb GmbH Brunsbütteler Damm 165-173, 13581 Berlin