

Gut sehen – gut drauf!



Eine Informationsbroschüre
zur Augengesundheit

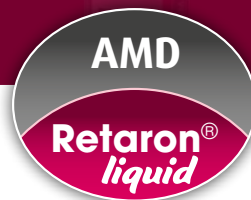
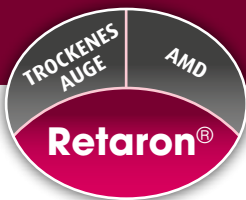
Retaron® 

Retaron®
liquid 

Starke Sehkraft bis ins hohe Alter!



NEU



Liebe Leserin, lieber Leser,

das Auge ist unser wichtigstes Sinnesorgan. Es ermöglicht uns Bilder und visuelle Eindrücke unserer Umgebung wahrzunehmen. Eine Welt ohne diese Fähigkeit ist für uns kaum vorstellbar. Grund genug, die Augengesundheit „im Blick“ zu behalten, denn das Risiko für Augenkrankungen steigt mit zunehmendem Alter. Zudem gehen Umwelteinflüsse und unser Lebensstil nicht spurlos an unseren Augen vorbei. Deshalb gilt:

Augen brauchen Unterstützung!

In dieser Broschüre erfahren Sie, was Sie aktiv für Ihre Augengesundheit im Alter tun können und wie wir Sie dabei individuell unterstützen.

Ihre **URSAPHARM** Arzneimittel GmbH

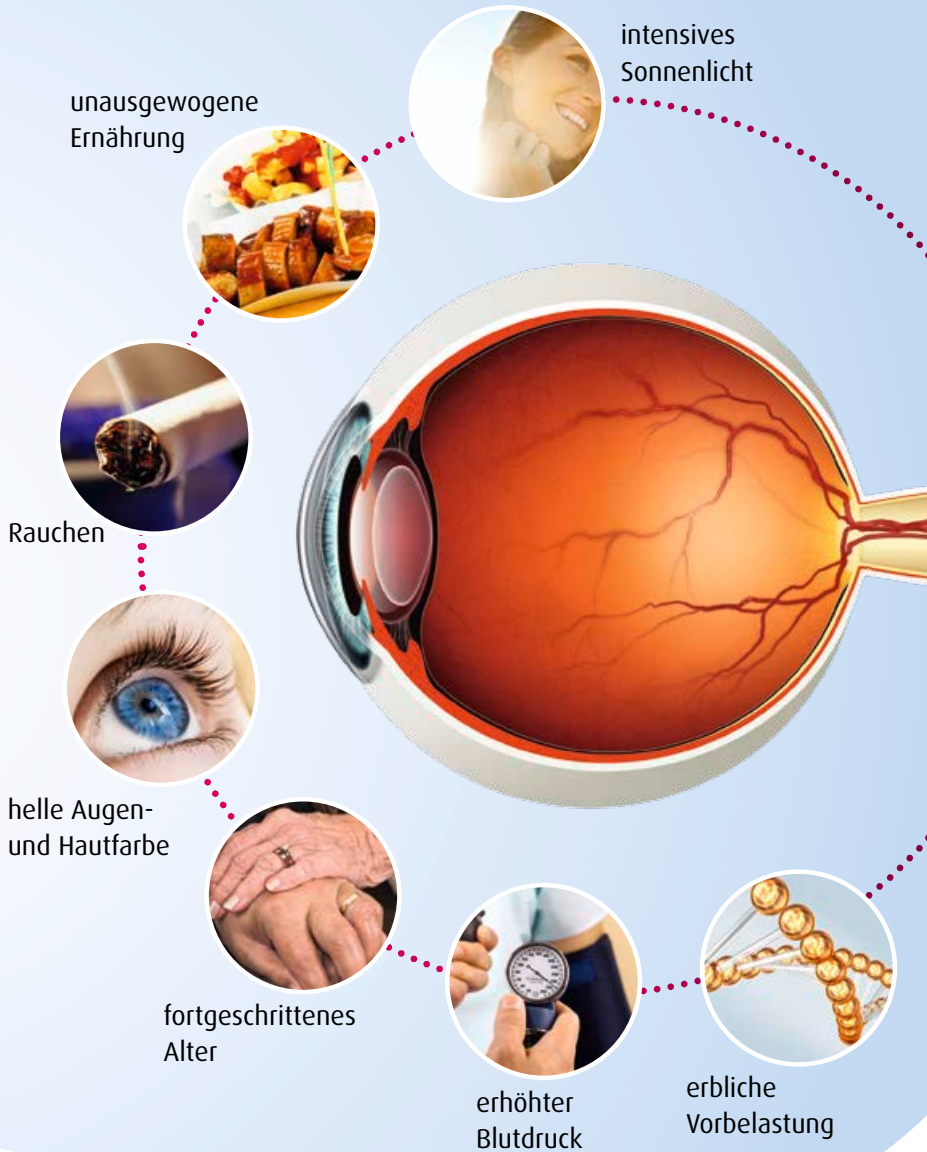
80 % aller Sinneseindrücke nehmen wir über das Auge wahr.

Für uns ist es selbstverständlich, die Augen zu öffnen und die Welt zu sehen. Verantwortlich für das Sehen ist die Funktion unserer Netzhaut (Retina), die Lichtstrahlen auffängt und diese Information über den Sehnerv an das Gehirn weiterleitet. Mit dieser Fähigkeit nehmen wir rund 80 % aller Informationen über die Außenwelt wahr. Verlieren die Augen an Kraft, kann dies zu einer Einschränkung der Sehfähigkeit und einem Verlust an Lebensqualität führen.

Ihre Augengesundheit können Sie aktiv unterstützen!

Regelmäßige Kontrollen beim Augenarzt helfen, eine Erkrankung frühzeitig zu erkennen. Als ideale Ergänzung sollten Sie mögliche Risikofaktoren, wie Rauchen, intensives Sonnenlicht und unausgewogene Ernährung, vermeiden. Ernähren Sie sich „augengesund“, z. B. mit grünem Gemüse und fettem Fisch, und unterstützen Sie damit die Sehkraft Ihrer Augen.

Mögliche Risikofaktoren



AMD – früh erkennen, gezielt behandeln

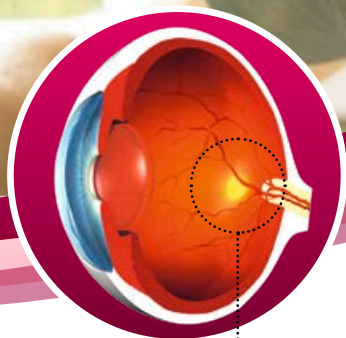



Abb. 1:
Das menschliche
Auge mit der Makula
(gelber Fleck)



Altersbedingte Makuladegeneration (AMD) – Was ist das?

Bei der altersbedingten Makuladegeneration (AMD) ist ein winziger Bereich der Netzhaut – auch Makula oder gelber Fleck genannt (Abb. 1) – verändert, der für das schärfste Sehen verantwortlich ist.

Die AMD ist besonders im zunehmenden Alter eine häufige Erkrankung. Es werden zwei Formen der AMD unterschieden:

Die trockene AMD betrifft etwa 80–90% der AMD-Patienten. Dabei kommt es zu Ablagerungen in der Netzhaut, die die Aufnahme und Verarbeitung von Lichtreizen behindert. Es kommt zu Sehstörungen, die in den meisten Fällen noch mit einer relativ guten Sehschärfe einhergehen. Die feuchte AMD kommt seltener vor, verläuft aber aggressiver. Eine krankhafte Neubildung von Blutgefäßen führt dazu, dass sich u. a. Blutzellen und Flüssigkeit in der Netzhaut sammeln. Die Folge ist eine deutlich reduzierte Sehleistung.

Die AMD entwickelt sich schleichend über Jahre. Erste Symptome treten meist erst in weit fortgeschrittenen Krankheitsstadien auf und äußern sich dann z. B. durch unscharfes oder verzerrtes Sehen, Sehausfall oder verminderte Kontraste. Durch Früherkennung und eine aktive Unterstützung Ihrer Augengesundheit können Sie den Krankheitsverlauf in vielen Fällen aufhalten, manchmal sogar die Sehleistung wieder verbessern.

Behalten Sie den Durchblick –



Die altersbedingte Makuladegeneration (AMD) ist vor allem bei Menschen ab dem 50. Lebensjahr keine Seltenheit (Abb. 2). Um die natürlichen Schutzmechanismen des Auges zu stärken, wird Patienten mit AMD nach neuen wissenschaftlichen Erkenntnissen eine spezielle Nährstoffzufuhr empfohlen.

Retaron[®] liquid deckt gezielt die besonderen Ernährungserfordernisse von Patienten mit AMD. **Retaron[®] liquid** besteht aus einem Saft, der ein Konzentrat aus den Früchten der Apfelbeere (*Aronia melanocarpa*), die Spurenelemente Zink und Selen und die Vitamine C und E enthält und einer Kapsel, die die für das Auge wertvollen Makulapigmente Lutein und Zeaxanthin enthält.

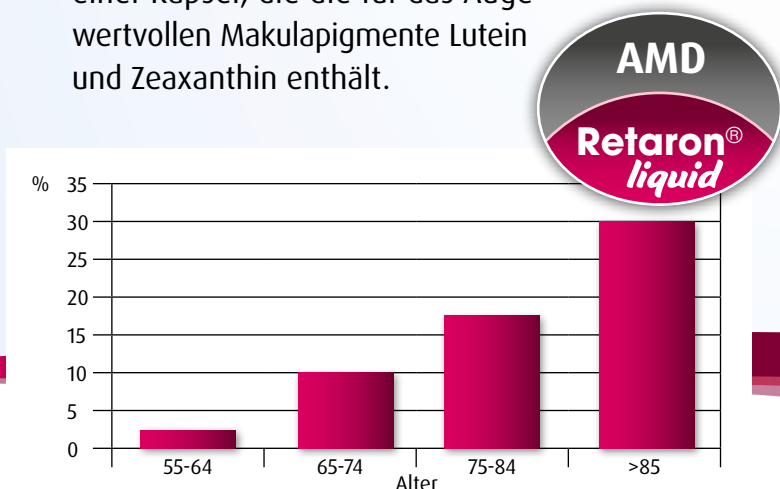


Abb. 2: Häufigkeit der AMD in der Bevölkerung nach Altersgruppen

Retaron® *liquid* bei altersbedingter Makuladegeneration

So einfach ist die Einnahme:



Erst die Kapsel, ...

... dann den Saft.

Durch die Kombination des wohlschmeckenden Aroniasaftes und der kleinen Kapsel ist die **Einnahme von Retaron® *liquid* besonders leicht und nur 1x täglich erforderlich.**

Retaron® *liquid* mit Makulapigmenten und dem antioxidativen Potenzial der Aroniabeere schützt die Netzhaut effektiv und kann das Fortschreiten altersbedingter Prozesse am Auge verzögern.



Wir spenden
pro Packung
50 Cent an das
**Deutsche Komitee
zur Verhütung von
Blindheit e.V.**

**50
CENT**

NEU

Das trockene Auge – ein häufiger Wegbegleiter!

Trockene Augen – auch Sicca-Syndrom genannt – gehören zu den häufigsten Augenerkrankungen. Nicht selten sind ältere Menschen von der Erkrankung betroffen.

Beim trockenen Auge wird die Augenoberfläche nicht ausreichend mit Tränenflüssigkeit benetzt. Dabei handelt es sich um eine verminderte Menge oder eine veränderte Zusammensetzung der Tränenflüssigkeit. Erste Symptome äußern sich meist in Form eines Fremdkörpergefühls sowie Brennen oder Juckreiz im Auge. Ein Trockenheitsgefühl der Augen, Rötung und Schmerzen sind Symptome einer fortgeschrittenen Erkrankung.

Ursachen für trockene Augen können häufiges Arbeiten am Computer, trockene Raumluft, Umweltreize sowie falsche Anwendung von Kontaktlinsen sein. Erkrankungen, wie z. B. ein Mangel an Vitamin A, und altersbedingte Veränderungen der Augenoberfläche kommen ebenfalls als Auslöser in Frage.



Trockene Augen können unangenehm sein und das tägliche Leben beeinträchtigen. Aufgrund der Vielzahl möglicher Ursachen sollten Sie bei Beschwerden immer einen Arzt aufsuchen.

Ihre Augen werden es Ihnen danken – **Retaron**[®] bei altersbedingten Augenerkrankungen

Veränderungen am Auge treten hauptsächlich im höheren Lebensalter auf. Dabei gehören die altersbedingte Makuladegeneration (AMD) und trockene Augen zu den häufigsten altersbedingten Augenerkrankungen. Spezielle Nährstoffe können dabei das Auge gegen Umwelt- und Alterungseinflüsse stärken. **Retaron**[®] deckt gezielt den Nährstoffbedarf von Patienten mit AMD und trockenen Augen.

Retaron[®] enthält einen Extrakt aus den Früchten der Apfelbeere (*Aronia melanocarpa*), die Spurenelemente Zink und Selen, die für das Auge wertvollen Makulapigmente Lutein und Zeaxanthin, die Vitamine C und E, die essentiellen Omega-3-Fettsäuren DHA und EPA. Die Einnahme von **Retaron**[®] ist nur 1x täglich erforderlich. Die antioxidative Wirkung der Aroniabeere und der Makulapigmente, der erhöhte Gehalt an Vitaminen und Spurenelementen sowie Omega-3-Fettsäuren zur Funktion und Durchblutung der Netzhaut können eine Verzögerung altersbedingter Prozesse am Auge hervorrufen.



Nur eine Kapsel täglich.



Retaron® bei altersbedingter Makuladegeneration und trockenen Augen

- **Nur 1x täglich** – mit Aroniabeerenextrakt: hochwirksam gegen freie Radikale
- Mit wertvollen Omega-3-Fettsäuren
- Mit Lutein, Zeaxanthin und wichtigen natürlichen Mikronährstoffen

Mit der Kraft der Aronia-beere



Der AMD-Selbsttest – prüfen Sie Ihre Sehkraft

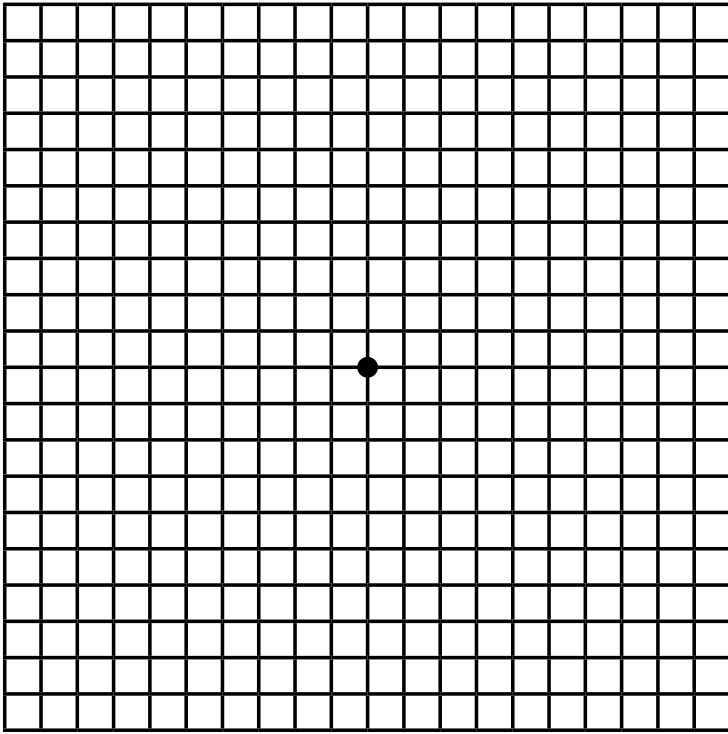
Mit Hilfe des rechts abgebildeten Gitters (Amsler-Gitter) können Sie in einem einfachen Test feststellen, ob bei Ihnen Hinweise auf eine Veränderung der Netzhaut vorliegen.

- Wenn Sie Brillen- oder Kontaktlinsenträger/in sind, verwenden Sie diese bitte auch bei diesem Test.
- Führen Sie den Test bei guten Lichtverhältnissen aus einem Abstand von ca. 30-40 cm durch.
- Decken Sie zunächst ein Auge mit der Hand ab.
- Betrachten Sie nun den schwarzen Punkt in der Mitte des Gitters.
- Wiederholen Sie den Test mit dem anderen Auge.



Übrigens: Das antioxidative Potenzial der Aroniabeere ist deutlich höher als das der Heidelbeere, der Holunderbeere oder der schwarzen Johannisbeere¹. **Retaron®** und **Retaron® liquid** enthalten neben dem Extrakt/Konzentrat der Aroniabeere eine Kombination aus Mikronährstoffen und weiteren für das Auge wichtigen Bestandteilen.

Machen Sie den Amsler-Test



Ergebnis

Sollten Sie die Linien des Gitters bei einem oder beiden Augen als Wellen oder verzerrt wahrnehmen oder sollten ganze Kästchen „fehlen“, konsultieren Sie bitte umgehend Ihren Augenarzt.

Ihr Augenarzt wird weitere Untersuchungen durchführen, um die Ursache Ihrer Symptome zu ermitteln und Sie zu beraten.

Wir spenden
pro Packung
50 Cent an das
**Deutsche Komitee
zur Verhütung von
Blindheit e.V.**

**50
CENT**



NEU



URSAPHARM
Arzneimittel GmbH
Industriestraße 35
66129 Saarbrücken

Fon: +49(0)6805 9292-0
Fax: +49(0)6805 9292-88
www.ursapharm.de



Ab 50 brauchen Augen Unterstützung.

